

UN International Year of

GLOBAL *understanding*

IYGU

Uma iniciativa da União Geográfica Internacional
por um Ano Internacional do Entendimento Global



CONTEÚDO

<i>Entendimento Global: Uma condição humana essencial</i>	5
<i>O que é o IYGU?</i>	6
<i>Como nasceu o IYGU?</i>	7
<i>Vinculando o Global e o Local</i>	8
<i>As políticas do quotidiano</i>	10
<i>Os folhetos</i>	12
<i>Ciência e vida quotidiana</i>	14
<i>Sustentabilidade e Compreensão Global</i>	16
<i>Como actuar?</i>	18
<i>Organização do IYGU</i>	20
<i>As contribuições e implementação do IYGU</i>	22
<i>Parceiros e Apoiantes do IYGU</i>	23

ENTENDIMENTO GLOBAL: UMA CONDIÇÃO HUMANA ESSENCIAL

*Ao encarar a mudança global,
é necessário pensar globalmente.*

As acções locais alteram os processos globais.

*O entendimento global clarifica
as conexões ente o local e o global.*



A UGI visa obter apoios para a proclamação pela assembleia geral da ONU do Ano Internacional da Compreensão Global (IYGU). Convidamo-vos

a apoiar esta iniciativa vital e os seus importantes desafios. Pensar e agir à escala mundial implica um entendimento global.

O pensamento global necessita de uma compreensão global. Esta iniciativa da União Internacional Geográfica pretende aprofundar a cons-

ciência dos laços que unem as acções locais aos seus efeitos no planeta. Isso será possível através da pesquisa, educação e informação.

O QUE É O IYGU?

Conectar acção local e desafios à escala global.

Focar a sustentabilidade global das acções locais.

Dar ênfase aos elementos sociais e culturais na transformação da natureza.

O Ano Internacional do Entendimento Global (IYGU) aborda as formas como nós, enquanto indivíduos, transformamos a natureza. As sociedades e culturas determinam as formas como vivemos e moldamos a natureza. Elas também influenciam a nossa forma de

percebermos as consequências globais do nosso comportamento quotidiano. Não poderemos mudar o mundo sem compreendermos qual é o efeito global das nossas acções quotidianas sobre o planeta.



O IYGU nasceu de programas de investigação sobre a sustentabilidade global estabelecidos pelos Conselhos Internacionais de Ciências Naturais (ICSU) e Ciências Sociais (ISSC). Através da promoção de um novo nível de colaboração em investigação aplicada entre as ciências sociais e da natureza e as humanidades, o IYGU reforça as prioridades da ONU. Esta iniciativa

O CONTEXTO DO IYGU

Integrar as ciências naturais e as ciências sociais.

Dar suporte científico e público às prioridades da ONU e da UNESCO.

Usar os resultados de anteriores anos das Nações Unidas para uma sustentabilidade global.

apoia e prolonga iniciativas tais como os Objectivos do Milénio para o Desenvolvimento da ONU e a Década da Educação para o Desenvolvimento da Sustentabilidade, de que a UNESCO é elemento fulcral. Os resultados bem sucedidos dos anteriores Anos Internacionais das Nações Unidas lançaram as bases para o IYGU.

CONECTANDO O GLOBAL E O LOCAL

As acções do dia-a-dia são importantes na mudança climática global.

As decisões do dia-a-dia estão ligadas ao estilo de vida.

Uma visão global reduz o risco de conflitos regionais.

As acções humanas desempenham um papel na criação de desafios em todo o planeta, como as alterações climáticas. No entanto, as acções humanas também nos irão trazer soluções. Se cada indivíduo se aperceber dos efeitos da sua rotina diária sobre o planeta, ele pode tomar

atitudes apropriadas. O nosso mundo enfrenta mudanças sociais, culturais e económicas, para além das alterações climáticas. O entendimento global apoiará as decisões políticas que promovam a sustentabilidade.

AS POLÍTICAS DO QUOTIDIANO

As escolhas locais dão forma à mudança global.

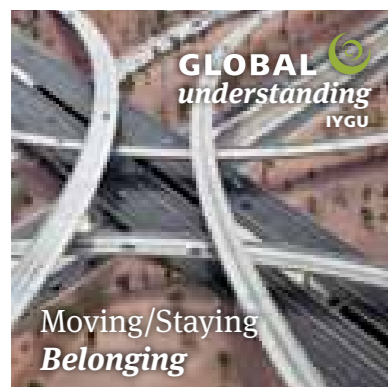
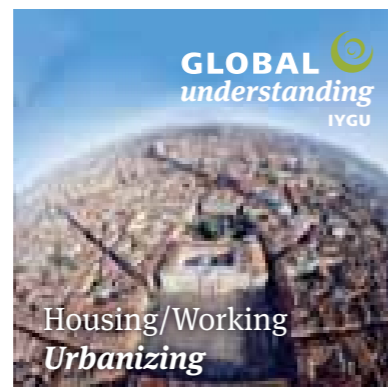
As decisões individuais têm impacto nos desafios globais.

A mudança deve começar localmente para alcançar um nível mundial.

Desafios globais requerem acções políticas e uma definição de objectivos rápida mas reflectida. Não nos podemos permitir esperar pela criação de instituições decisórias com uma jurisdição global – isso pode nunca vir a acontecer! A mudança deve começar localmente para atingir

um nível mundial. As pessoas fazem escolhas, votam e fazem política a nível local, regional e nacional. Uma compreensão global generalizada leva ao entendimento das consequências mundiais das escolhas individuais nas futuras sociedades bem sucedidas.

AS BROCHURAS



Estas seis brochuras – cada uma com um triplo objectivo – tratarão dos comportamentos quotidianos à luz dos Objectivos do Milénio para o desenvolvimento, das Nações Unidas, dos laços entre local e mundial e das acções para melhorar a sustentabilidade mundial.



AS BROCHURAS



Estas brochuras, que precederão o IYGU, resumirão as informações actuais úteis. Um segunda série de brochuras, realizada na sequência do IYGU, avaliará, recolherá e promoverá os resultados da pesquisa e dos exemplos de educação e informação.



CIÊNCIA E O QUOTIDIANO

Os desafios globais integram a ciência nas decisões diárias de cada um.

O entendimento global é baseado na investigação comum entre as ciências sociais, as ciências naturais e as humanidades.

A pesquisa foca-se na lógica por detrás das actividades do dia-a-dia.

O entendimento global concentra-se na lógica das actividades quotidianas.

A compreensão global exige a reconciliação entre o global e o local. Mas também requer a reconciliação da ciência com a vida quotidiana. O IYGU concentra-se em actividades diárias essenciais como comer, beber, habitar, trabalhar, viajar e comunicar. Porque fazemos as escolhas

que fazemos? Que sociedades – ricas e pobres – fazem as escolhas globalmente mais eficazes? Respostas virão de esforços conjuntos dos investigadores em ciências sociais, ciências naturais e humanidades.

SUSTENTABILIDADE E ENTENDIMENTO GLOBAL

As mudanças climáticas são um exemplo das conexões entre os efeitos globais e locais.

A mudança global pode ser climática, social, cultural e económica.

As sociedades necessitam de um entendimento global para gerirem a mudança de forma sustentável.

A sustentabilidade global não pode acontecer sem sustentabilidade local. As acções e pensamentos que podem parecer desconectados no espaço e tempo são frequentemente vinculados entre si. A verdadeira compreensão global capacita as pessoas para entenderem tais víncu-

los. Muitas pessoas sabem que a sustentabilidade é necessária, mas poucas tomam as decisões adequadas. O objectivo principal do IYGU é promover a compreensão global para que as acções e decisões gerem resultados sustentáveis todos os dias, em todo o mundo.



SUSTENTABILIDADE E ENTENDIMENTO GLOBAL

A compreensão global é construtora de pontes.

A acção local assume os desafios globais.

As pessoas começam por ter conhecimentos sobre a sustentabilidade para depois viverem de forma sustentável.

COMO ACTUAR?

O IYGU fará com que os desafios e processos globais sejam compreensíveis.

O IYGU irá abranger pesquisa, educação e informação.

O IYGU destacará a influência das escolhas locais quotidianas na mudança global.

O IYGU pretende produzir conhecimentos profundos, mas aplicáveis, sobre o modo como os povos podem viver juntos de forma mais sustentável. O foco será no desenvolvimento de estratégias para projectos locais com alcance global. Existem três elementos: investigação, educação e informação. A Investigação pretende reunir pesquisadores das ciências naturais, ciências

sociais e humanidades, para compreender os impactos globais das actividades locais quotidianas. A Educação usará os resultados da investigação em salas de aula de todo o mundo. O IYGU fornecerá Informação e promoverá a partilha de conhecimentos através de publicações, jogos de computador e programas de TV.

COMO ACTUAR?

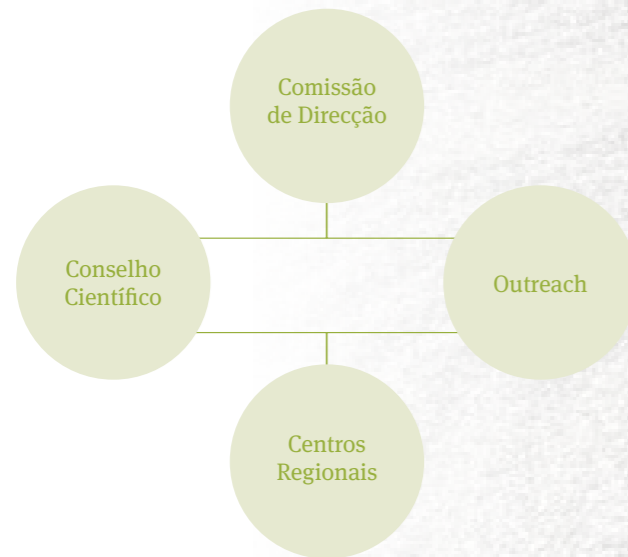
O IYGU reforça a colaboração entre as ciências naturais e as ciências sociais e humanas.

Identifica os impactos das acções locais numa escala global.

Capacita os cidadãos para a mudança local, com efeitos globais.

Em última análise, o IYGU incentivará todos a tomar decisões quotidianas à luz dos desafios globais.

ORGANIZAÇÃO DO IYGU



Conselho consultivo

Prof. Rupert Maclean AO (*Cátedra da UNESCO no TVET e Programa de Aprendizagem ao Longo da Vida*)

Prof. Bruno Messerli (*Director do Ano Internacional das Montanhas da NU*)

Prof. Ed de Mulder (*Director do Ano Internacional do Planeta Terra da NU*)



ORGANIZAÇÃO DO IYGU

O programa do IYGU será guiado por cientistas do mundo inteiro líderes nas ciências sociais e naturais e académicos em filosofia e humanidades dos hemisférios norte e sul.

Comissão de Direcção

Ron Abler; Ulrich Beck; Deliang Chen (ICSU); Anantha Duraiappah (IHDP); Anthony Giddens; Heide Hackmann (ISSC); Gudmund Hernes (ex-Presidente do ISSC); Vladimir Kolossov; Sebastian Lentz; Robyn Longhurst; Gordon McBean; Margaret Robertson; Adama Samassékou (Presidente do CIPSH); Lukas Sosoe; Shangy Zhou

Conselho Científico

William Cartwright; Georg Gartner; Yukio Himiyama; Alik Ismail-Zadeh; Peter Jackson; Jacques Levy; Reinhard Mechler; Luiz Oosterbeek; John Pickles; Armin Reller; Lauren Resnick; Saskia Sassen; Allen Scott; Walter Spiess; Nico Stehr; Mathis Stock; Farhana Sultana; Peter Taylor; John Urry

Comissão de Informação

Karl Donert; Po Keung Eric Tsang; Rupert Maclean; Margaret Robertson

Disciplinas Representadas

Arqueologia; Cartografia; Química; Climatologia; Economia Geográfica; Economia; Educação; Engenharia; Ciências Ambientais; Geodesia; Geologia; Geofísica; Estudos do Género; Linguística; Ciências Nutricionais; Filosofia; Geografia Física; Ciências Políticas; Geografia Social; Sociologia; Estudos Urbanos.

CONTRIBUIÇÕES E IMPLEMENTAÇÃO DO IYGU

Contribuições para as Nações Unidas

O IYGU aborda questões fundamentais da Constituição de Carta das Nações Unidas.

O objectivo é reforçar a cooperação internacional através da elaboração de novas estratégias para enfrentar os desafios globais.

Contribuições para a UNESCO

Uma melhor compreensão global apoia a cooperação económica, social, cultural e humanitária. O novo nível da cooperação científica orientada do IYGU produzirá módulos educacionais avançados.

O IYGU promove saberes práticos em direcção a uma compreensão global tanto das condições geográficas da vida actual como das novas realidades globais.

Implementação das iniciativas das Nações Unidas

O quadro de trabalho da IYGU decorre do documento dos Grandes Desafios ICSU-ISSC que surgiu da Cimeira do Rio e da Declaração do Rio.

Para alcançar os Objectivos do Desenvolvimento do Milénio, da ONU, temos de assegurar que as responsabilidades das nossas condições de vida são compartilhadas globalmente.

O IYGU irá complementar os resultados da década da Educação para o Desenvolvimento da Sustentabilidade (ESD) da UNESCO (2005 – 2014), focando as formas práticas de replicar os melhores resultados nas práticas quotidianas.

O IYGU irá fornecer educação sustentável e informação pública, estabelecendo processos para a incorporação dos resultados principais da ESD nas rotinas das futuras gerações.

Implementações dos resultados dos Anos Internacionais das Nações Unidas

O IYGU reunirá os resultados das campanhas de outros Anos Internacionais relevantes como:

o Ano Internacional das montanhas (2002)

o Ano Internacional da água doce (2003)

o Ano Internacional do Planeta Terra (2008)

o Ano Internacional da biodiversidade (2010)

PARCEIROS E APOIANTES DO ANO INTERNACIONAL DO ENTENDIMENTO GLOBAL (IYGU)



ISSC

Conselho Internacional das Ciências Sociais



ICSU

Conselho Internacional para a Ciência



CIPSH

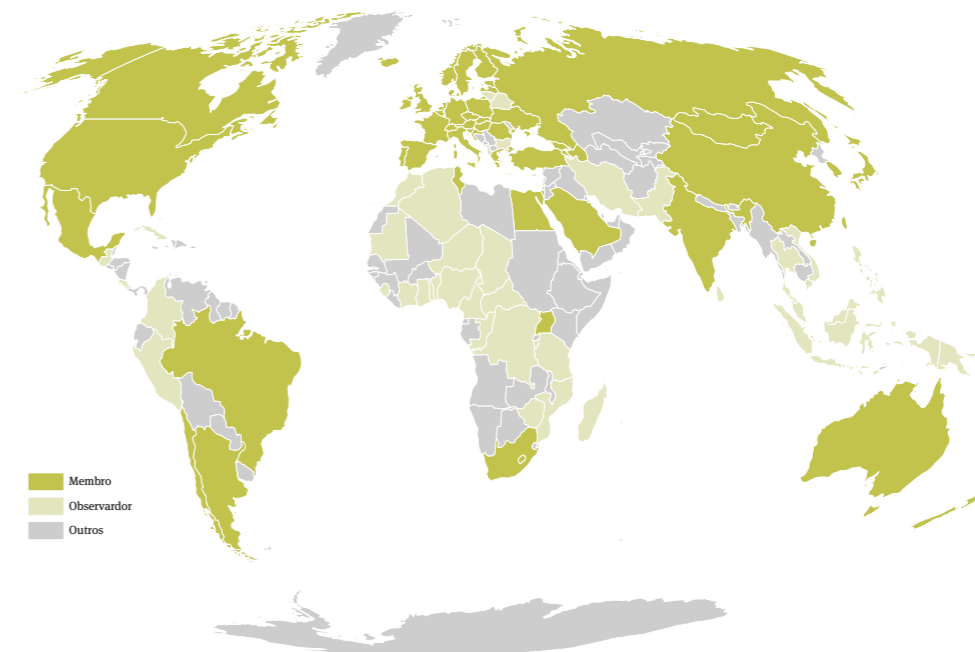
Conselho Internacional de Filosofia e das Ciências Humanas



IHDP

Programa Internacional das Dimensões Humanas nas Mudanças Ambientais Globais

Mapa-múndi dos países-membro da UGI





GLOBAL 
understanding

**GLOBAL UNDERSTANDING
CONTACTO**

Professor Benno Werlen,
Director Executivo

*Iniciativa UGI para um
Ano Internacional do
Entendimento Global
Departamento de Geografia
Universidade de Jena*

IYUN_IGU@uni-jena.de
www.global-understanding.info

